

Пурифайер FW-3700-UF

Инструкция пользователя



Благодарим Вас за приобретение продукции **ЦКВТ**.

- Перед началом использования ознакомьтесь с инструкцией.
- Если у Вас возникли сложности при эксплуатации, обратитесь к данному руководству, так как оно содержит решения наиболее часто встречаемых проблем.
- Данное руководство содержит гарантийный талон, поэтому не выбрасывайте его.

Особенности

1. Безопасный кран горячей воды.
2. бак для воды из нержавеющей стали(SUS304).
3. легкий способ получить питьевую воду.

Фильтры

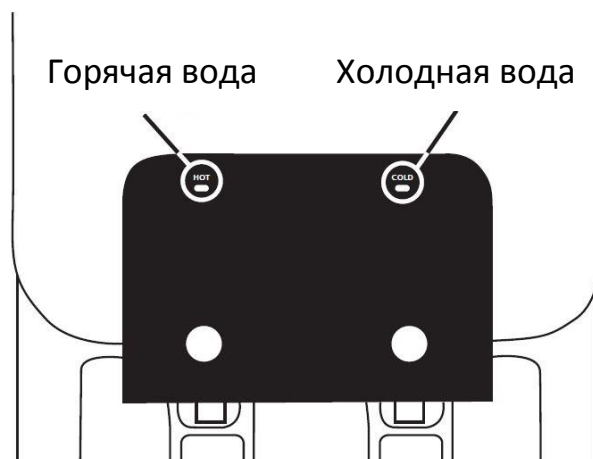
1. Механический фильтр(SED) – первая стадия. Этот фильтр удаляет окисленное железо (ржавчину), частицы ила, глины, песок, микроорганизмы, волокно торфа и прочие примеси органического и неорганического происхождения.
2. угольный фильтр(PRE) – вторая стадия. Этот фильтр удаляет остатки хлора и химические вещества.
3. ультрафильтрационная мембрана(UF) – третья стадия. Этот фильтр удаляет бактерии размером 0.01-0.04 микрон.
4. угольный фильтр тонкой очистки(POST) – четвертая стадия. Этот фильтр удаляет газы и запахи. Также очищает воду от хлора и вредных органических соединений.

Характеристики

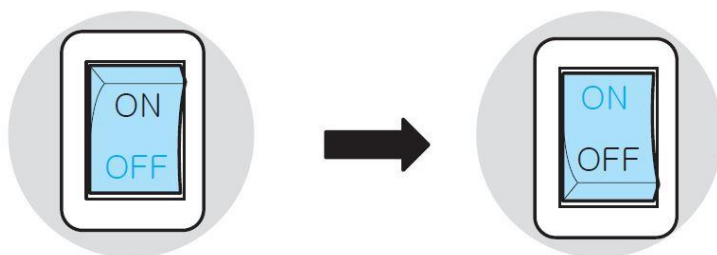
Тип фильтрации		UF
Электроснабжение		220В / 50Гц
Габариты, мм		290(Ш) x 400(Д) x 1 110(В)
Давление воды		0.5 - 5кг/см3
Потребляемая мощность	Холодная вода	100 Вт
	Горячая вода	500 Вт
Производительность		2 л/мин
Объем воды	Холодной	3л
	Горячей	2л
	Резервуар	-
Рабочая температура	Холодная вода	4°C - 10°C
	Горячая вода	85°C ± 3°C
Цвета		Черный(Black) / Белый(White)
Страна производителя		Южная Корея

Индикаторы

- Индикатор холодной воды включен.



- При включении переключателя на задней панели системы, загорается индикатор горячей воды.



Сезонный вариант для горячей и холодной воды

Если нужна только холодная вода,
то переключатель нужно выключить.



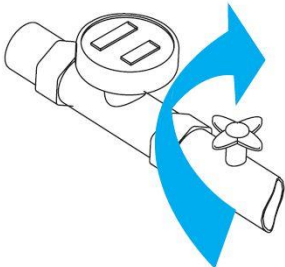
Если нужна холодная и горячая вода,
то переключатель включите на горячую воду.



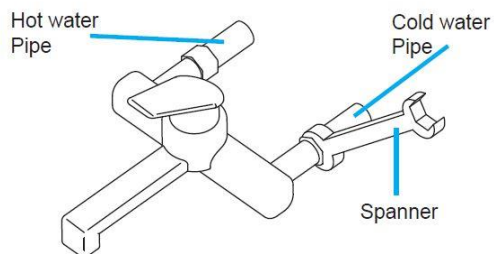
Установка системы

Предупреждение! Если давление воды превышает – 0,5-5 кг/см³, используйте клапан низкого давления.

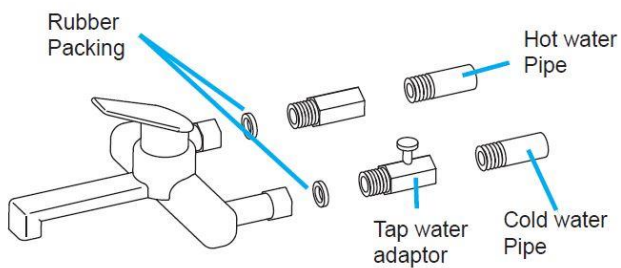
1) Перекройте подачу воды.



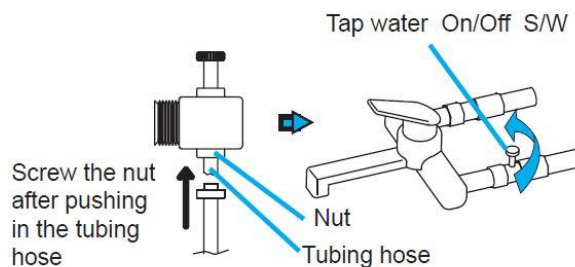
2) Отсоедините водопроводный кран.



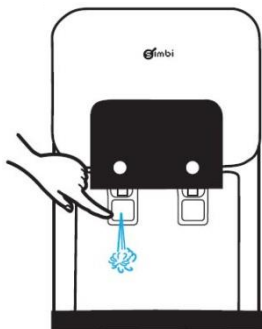
3) Присоедините кран к адаптеру (адаптер можно подсоединять только к трубе с холодной водой).



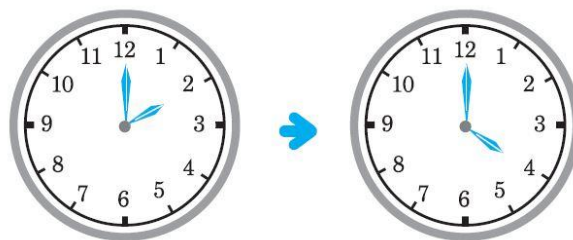
4) Подсоедините трубку 1/4" к коннектору на адаптере. Включите подачу воды к системе.



5) Проверьте, идет ли вода через каждый кран.

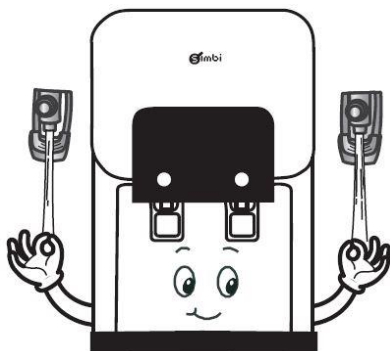


6) Воду можно пить через 2 часа после установки системы.



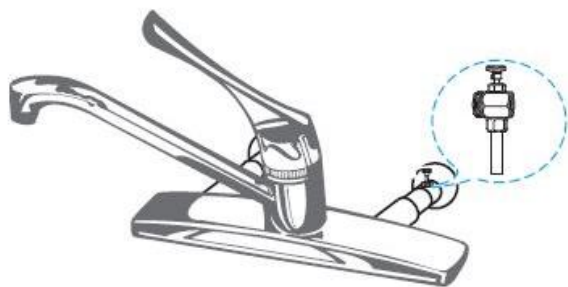
7) Индикатор гор. воды

Индикатор хол. воды

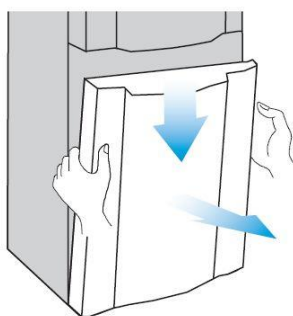


Замена картриджей:

1) Перекройте подачу воды к системе и отключите ее от сети.

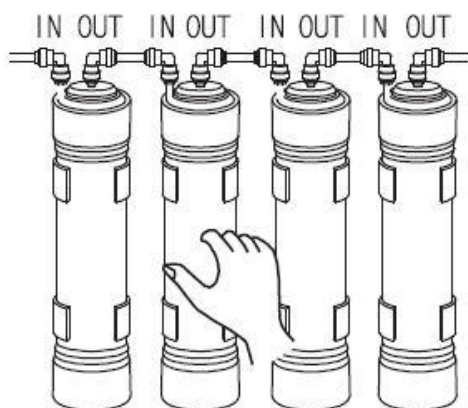


2) Снимите лицевую панель, потянув ее вниз.

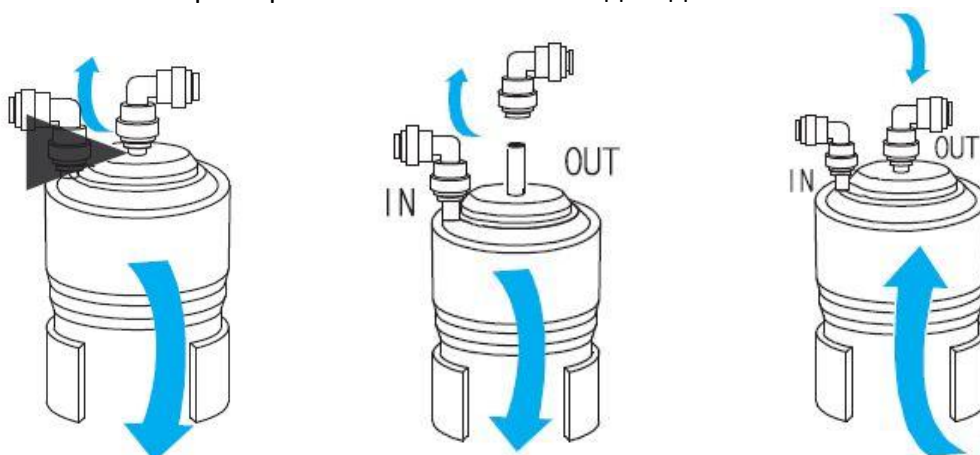


А. U-тип

3) Извлеките фильтр который вы хотите заменить.

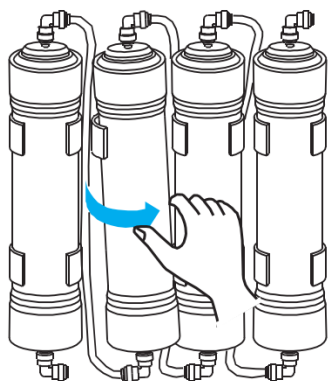


4) После извлечения фильтра снимите с него все подсоединения и замените картридж.

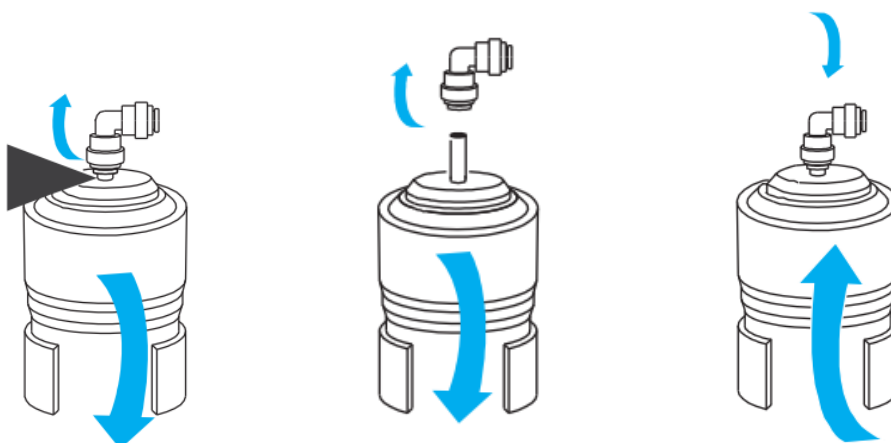


В. I-тип

3) Извлеките фильтр который вы хотите заменить.

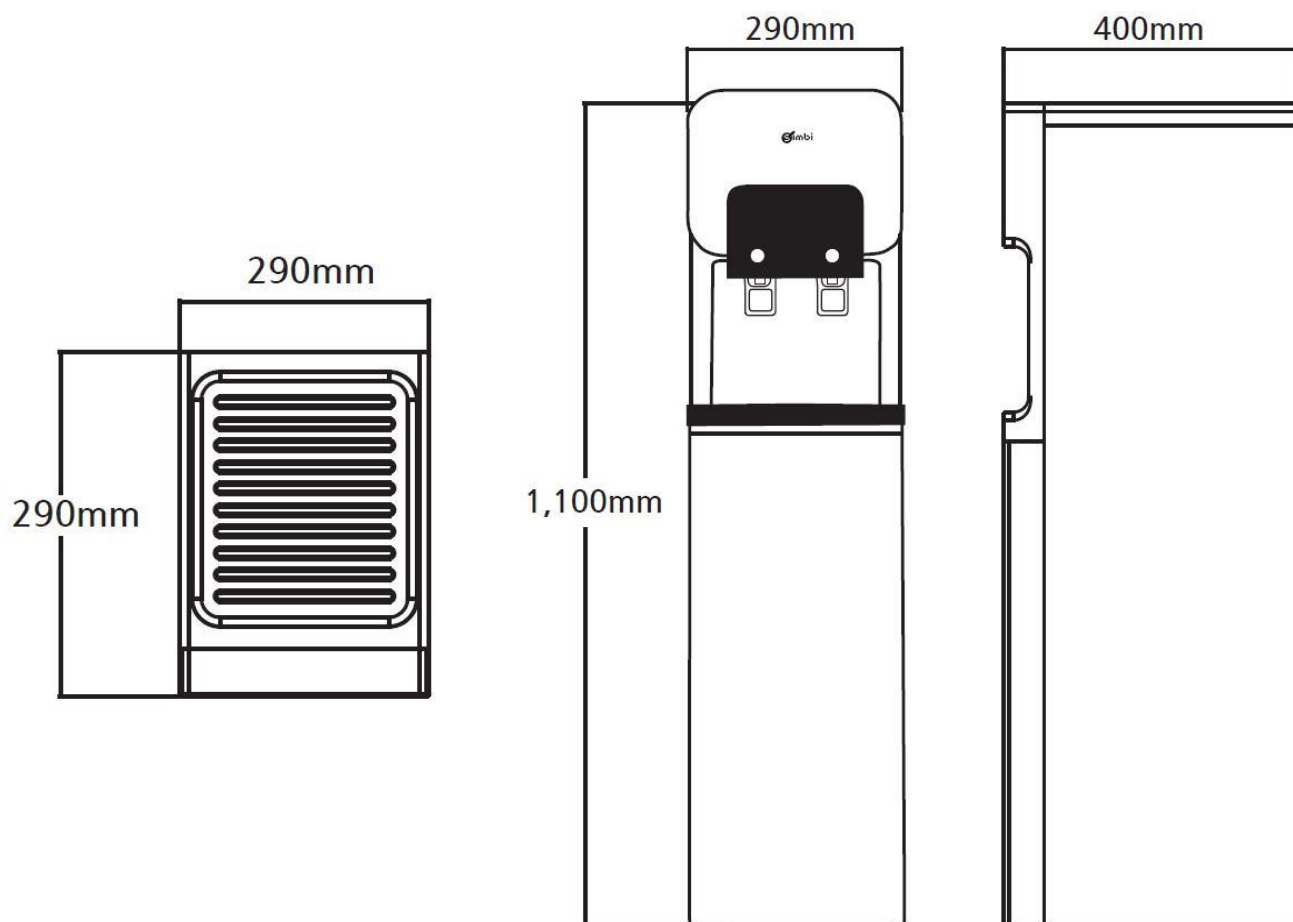
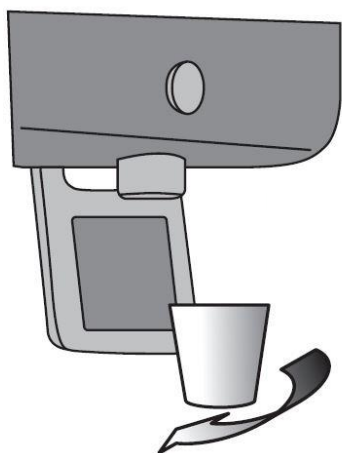


4) После извлечения фильтра снимите с него все подсоединения и замените картридж.



Как пользоваться предохранителем для горячего крана:

Для получения горячей воды следует сначала нажать на рычаг, а затем нажать кнопку безопасности на кране горячей воды.



ГАРАНТИЙНЫЙ ТАЛОН

Уважаемый Покупатель!

При обращении в сервисный центр, «гарантийный талон» даёт Вам право на получение гарантийного обслуживания только в случае, если он чётко и правильно заполнен и на нём имеются печати торговой организации.

1. Настоящий «гарантийный талон» действителен только на территории страны, где был приобретён товар.
2. Гарантийный срок эксплуатации один год, со дня продажи. Датой продажи считается дата, указанная торговой организацией в настоящем талоне, заверенная круглой печатью. При отсутствии даты продажи гарантийный срок исчисляется от даты выпуска.
3. По условиям гарантии продавец обязуется в течение 12 месяцев, с момента продажи оборудования, провести за свой счет ремонт или замену любой части установки, которая будет признана дефектной по причине заводского дефекта материала или изготовления. Гарантия не распространяется на фильтрующие материалы.
4. Гарантийное обслуживание не производится в следующих случаях:
 - корпус или комплектующие имеют механические повреждения;
 - при подключении и эксплуатации не соблюдались правила и требования настоящей инструкции;
 - корпус использовался не по назначению;
 - вскрытия пломбы или привлечению к ремонтным работам третьих лиц.
5. Гарантийное обслуживание не производится в отношении частей, обладающих повышенным износом или ограниченным сроком использования.
6. Преждевременный выход из строя заменяемых частей изделия, в результате чрезмерной загрязненности воды, не является причиной замены или возврата изделия или заменяемых частей.
7. Гарантия считается недействительной, если имел место несанкционированный доступ для ремонта, модификации и других изменения конструкции, при повреждениях, вызванных неправильным использованием, нарушением технической безопасности, механическими воздействиями и атмосферными влияниями.
8. Гарантия не действует в случае внешних воздействий на корпус и превышения допустимых нагрузок.
9. Гарантийное обязательство действует только при предъявлении гарантийного талона.
10. Бережно храните гарантийный талон. При утере он не подлежит повторной выдаче.
11. Гарантия не действует, если истёк срок гарантийного обслуживания.
12. Гарантия не действует, если поломка произошла в результате форс-мажорных обстоятельств.

Наименование товара	
Торговая марка	ЦКВТ
Модель	
Продавец (адрес, тел., факс)	
Дата продажи	
Гарантийный период	1 год
Описание недостатков	
Решение	
Дата исполнения	
Подпись и печать	